

Navigazione Internet per EE.LL. – configurazione server proxy

Si invitano gli Enti che utilizzano la RUPAR FVG a verificare la configurazione delle proprie postazioni di lavoro in modo da evitare l'utilizzo del proxy per le applicazioni di tipo INTRANET cioè erogate direttamente dalla server farm regionale (ad.es. AscotWeb – Delibere ADWeb – Visure - PRGEvo)

Operativamente si tratta di verificare ed eventualmente aggiungere alla configurazione PROXY già presente nel proprio browser le seguenti esclusioni:

1) **Per Internet Explorer** - utilizzando i seguenti menù:

STRUMENTI→ Opzioni Internet →Connessioni → Impostazioni Lan → Server Proxy → Avanzate → Eccezioni

inserire come eccezioni (o aggiungere se eventualmente ce ne fossero già di presenti – vedi fig. 1 e 2):

***.sial.fvg.it; *.mailfarm.regione.fvg.it; webaire.mininterno.it; 192.168.*; 172.20.*; 172.25.*;**

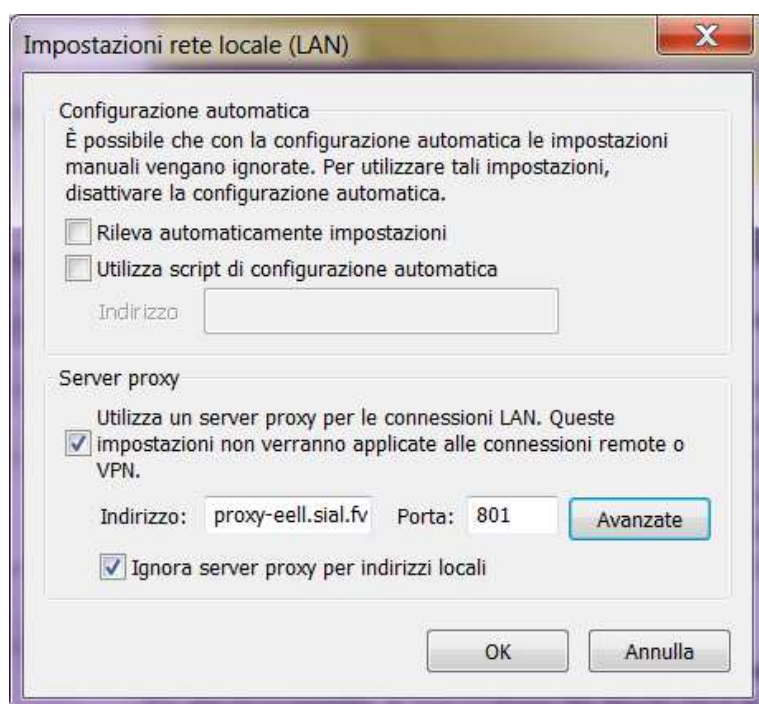


Fig. 1

(N.B: nelle figure seguenti viene indicato come indirizzo il proxy di nome "proxy-eell.sial.fvg.it"; si consiglia tuttavia di **mantenere l'indirizzo già in uso** sulla propria postazione di lavoro).

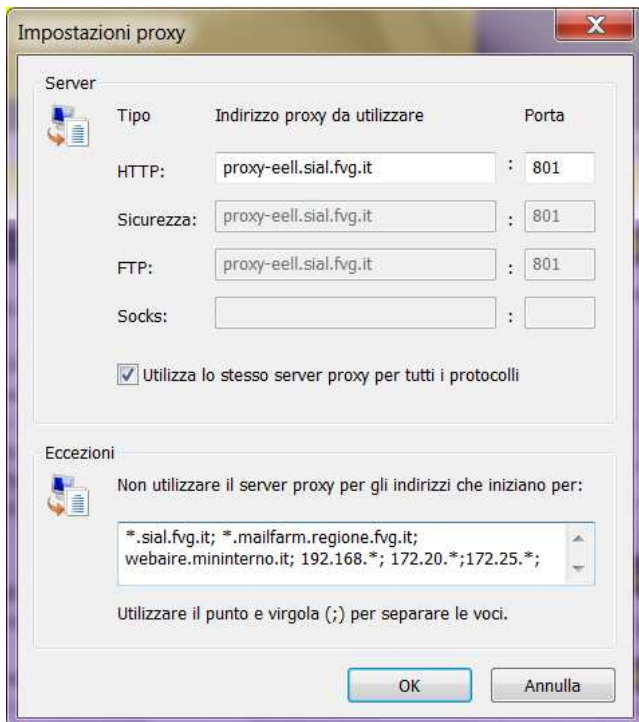


Fig. 2

2) **Per Mozilla Firefox** - utilizzando i seguenti menù:

STRUMENTI → Opzioni → Avanzate → Rete → Impostazioni → Configurazione manuale dei proxy → Nessun proxy per:

inserire come eccezioni (o aggiungere se eventualmente ce ne fossero già di presenti – vedi fig. 3):
***.sial.fvg.it, *.mailfarm.regione.fvg.it, webaire.mininterno.it, 192.168.*, 172.20.*, 172.25.*,**

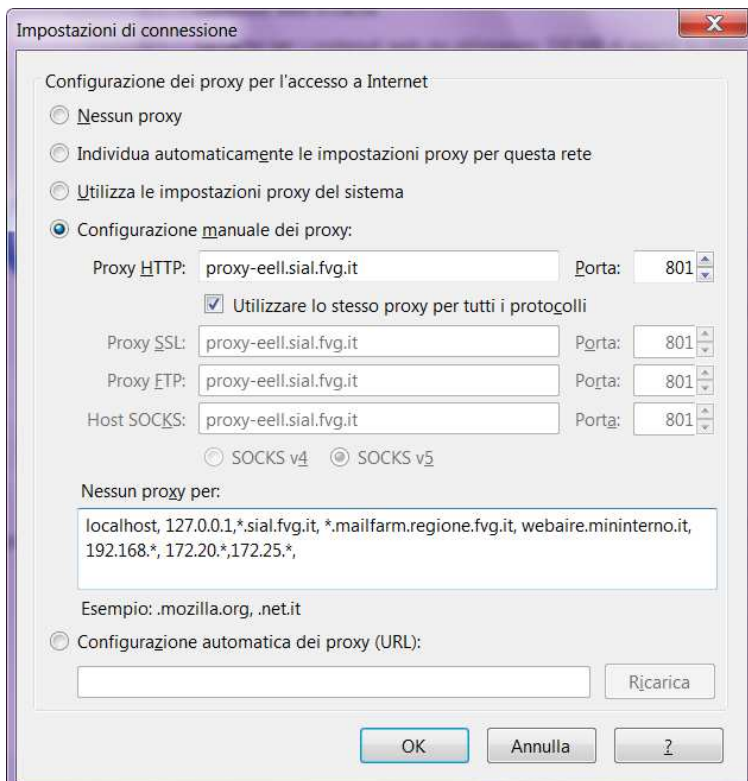


Fig. 3