

**L.R. 16/09 - INTERVENTI CHE ASSOLVONO UNA FUNZIONE DI
LIMITATA IMPORTANZA STATICA**
art.3, c.3, lett. c)
art.4, DPR. 0176/Pres. 27.07.2011

Disposizioni che non si applicano agli edifici e opere **“strategiche – rilevanti”**
di cui art.6. c.2, lett.a)

Preavviso scritto e contestuale deposito allo specifico sportello presso le Strutture tecniche
dell’edilizia – sedi provinciali – 2 COPIE in originale

INTERVENTI RILEVANZA EDILIZIA
Art.4, c.2, LR 19/2009
a) manutenzione ordinaria
b) manutenzione straordinaria
c) restauro e risanamento conservativo
d) attività edilizia libera

In alta sismicità accertamento sulla completezza della documentazione tecnica progettuale

**ESITO
POSITIVO**

Inserimento della pratica nel programma di gestione e
iscrizione nel registro – assegnazione n.°dep.

Restituzione di 1 copia
timbrata con timbro sportello
(autorizzazione scritta)

FINE LAVORI

Relazione strutture ultimate art. 65, dpr 380/01 –
“depositare” entro 60 gg. dalla fine lavori
• Certificati prove materiali

**Interventi di nuova
costruzione**
Art.4,c.1, lett.a), L.R. 19/09

**Interventi su costruzioni
esistenti**

COLLAUDO
effettuato dal Collaudatore
art.5, c.5
**entro 60 gg. dalla data di
deposito della R.S.U.**

ASSEVERAZIONE
del Direttore dei Lavori
art.5, c.3bis, lett.b)
effettuata
entro 60 gg. dalla data di
deposito della R.S.U.

LR 16/09 - AMBITO DI APPLICAZIONE – ART.2
(alta/bassa sismicità – 1, 2 e 3 zona) e ART.8, c.2

1

**CHIUNQUE ESEGUA,
CON O SENZA TITOLO ABILITATIVO,
OPERE O INTERVENTI EDILIZICHE
ABBIANO RILEVANZA STRUTTURALE**

2

**DESTINAZIONE
D'USO DI EDIFICI E
DI OPERE, CON O
SENZA OPERE
EDILI**

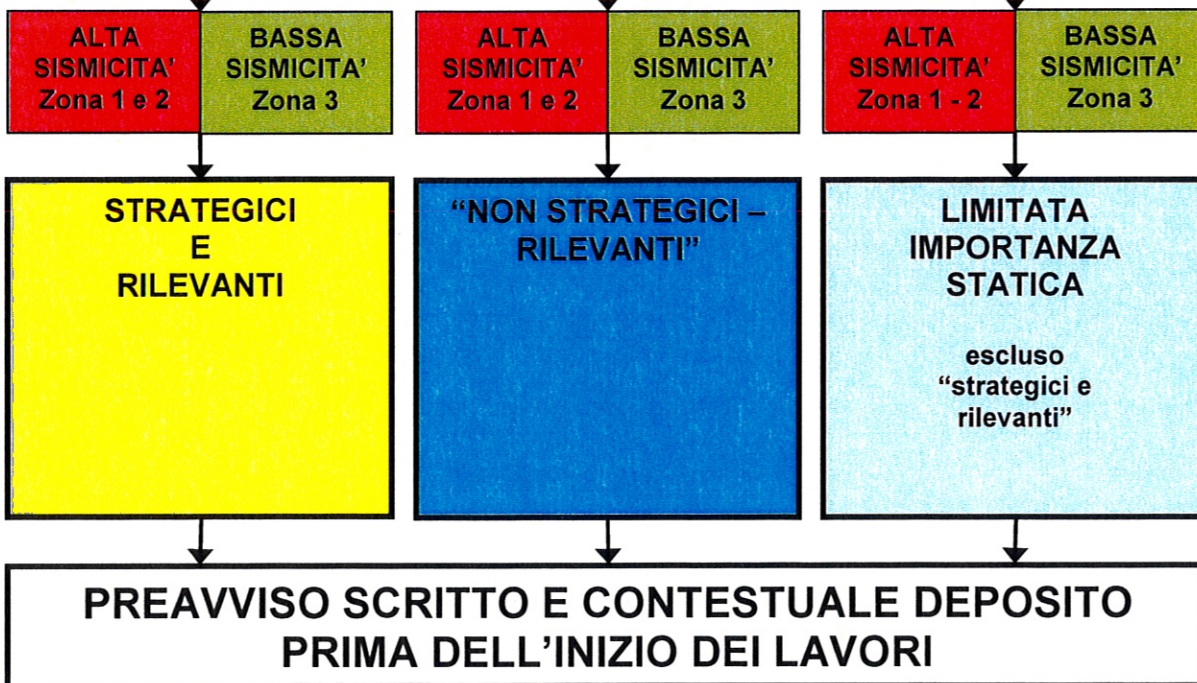


**DESTINAZIONE
D'USO DI EDIFICI E
DI OPERE
"STRATEGICHE E
RILEVANTI"**

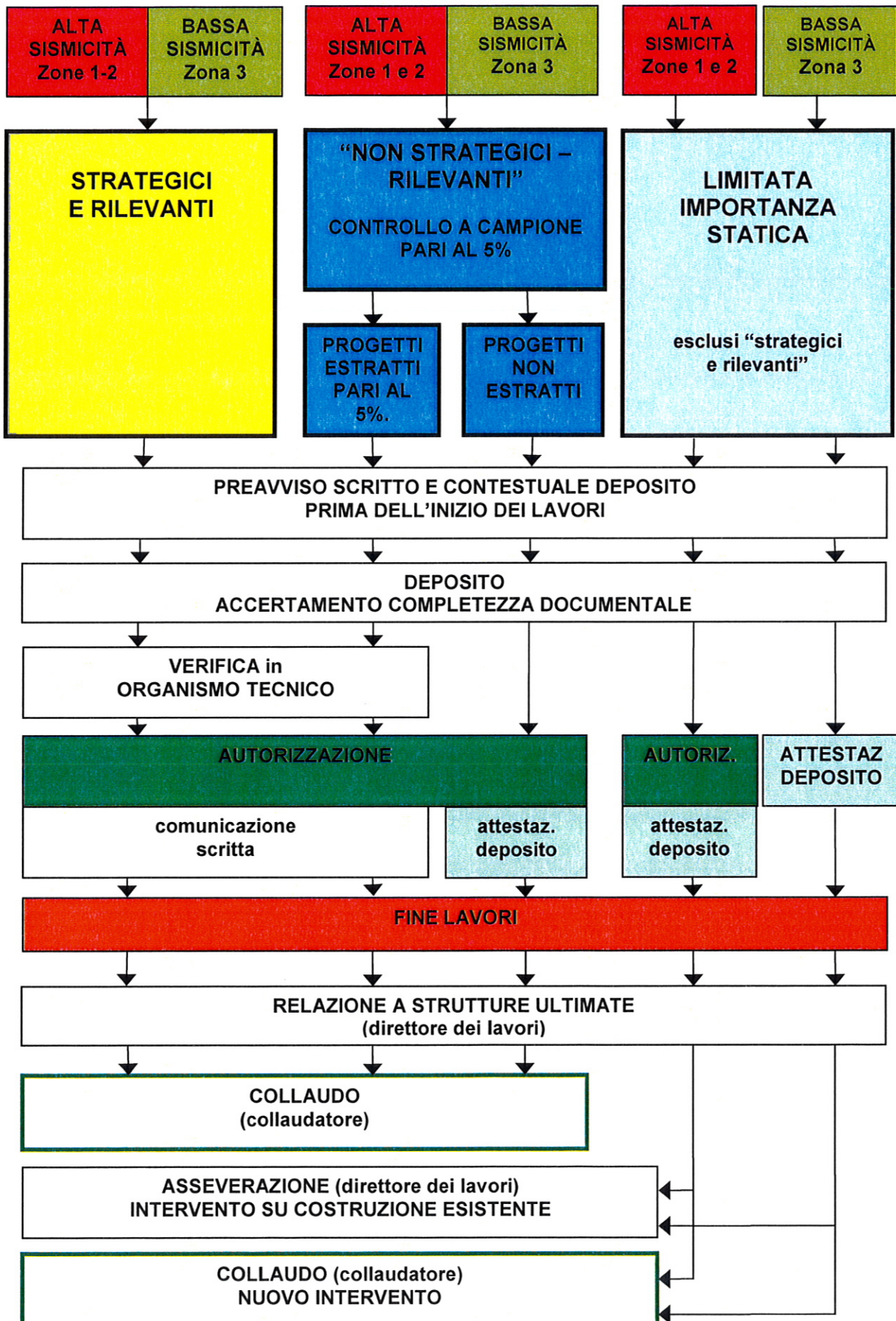
3

ART. 8, c.2 (art. 65 D.P.R. 380/2001)

1+2+3



LR 16/09 – DISCIPLINA DELL’AUTORIZZAZIONE – ART. 5
 (alta/bassa sismicità – zone 1, 2 e 3)



L:R: 16/09 - PROCEDIMENTI DI AUTORIZZAZIONE – ART.6
(alta/bassa sismicità – 1, 2 e 3)

c.5 art. 5 – LR 16/09
STAZIONI APPALTANTI
istanza di autorizzazione prima di iniziare le procedure di affidamento dei lavori

Preavviso scritto e contestuale deposito allo specifico sportello presso le Strutture tecniche dell'edilizia – sedi provinciali – 2 COPIE in originale

Art.2 e art.3 regolamento di attuazione
D.P.Reg. 0176/Pres. del 27/07/2011
Edifici e opere **"strategici e rilevanti"** – compresi in zona ad alta e bassa sismicità (zona 1, 2 e 3)

c.2, art.5 regolamento di attuazione
D.P.Reg. 0176/Pres. del 27/07/2011 degli Edifici e opere **"non strategici – rilevanti"** compresi in zona ad alta e bassa sismicità (zona 1, 2 e 3) – **progetti estratti pari al 5%.**

c.2, art.5 regolamento di attuazione
D.P.Reg. 0176/Pres. del 27/07/2011 degli Edifici e opere **"non strategici – rilevanti"** compresi in zona ad alta e bassa sismicità (zona 1, 2 e 3)
- **progetti non estratti.**

accertamento della completezza della documentazione tecnica progettuale

Inserimento della pratica nel programma di gestione e iscrizione nel registro – assegnazione n.°dep.

Inserimento della pratica nell'O.d.G. dell'immediata possibile riunione dell'Organismo Tecnico

Verifica e parere dell'Organismo Tecnico

PARERE POSITIVO o con PRESCRIZIONI

PARERE di RINVIATO o NEGATIVO

ESITO POSITIVO

Comunicazione per l'AUTORIZZAZIONE all'inizio dei lavori a:

- committente
- **impresa** (da individuare)/RUP
- progettista strutturale
- D.L.
- Collaudatore
- Comune

Comunicazione di richiesta di INTEGRAZIONI o di RIELABORAZIONE:

- committente
- **impresa** (da individuare)/RUP
- progettista strutturale
- D.L.
- Collaudatore
- Comune

Inserimento della pratica nel programma di gestione e iscrizione nel registro – assegnazione n.°dep.

Restituzione di 1 copia contrassegnata con timbri sportello
(autorizzazione scritta)

Restituzione di 1 copia contrassegnata con timbro sportello
- attestazione di avvenuto deposito
(autorizzazione scritta)

■ RELAZIONE STRUTTURE ULTIME – COLLAUDO

R.S.U.

- **art. 65**, dpr 380/01 – “**depositare**” entro 60 gg. dalla fine lavori
- Certificati prove materiali

COLLAUDO

- **art. 67**, dpr 380/01 – “**effettuare**” entro 60 gg. dal deposito della R.S.U.
- “**depositato**” ai fini di cui **art. 62**, dpr 380/01 (LR 16/09, art.6,c.5)

